

Merkblatt für den Einsatz von Betonpumpen

Verantwortung



**Alle genannten Beteiligten
haben auf die Einhaltung der
Forderungen zu achten. Nur
dadurch ist ein sicherer und fach-
gerechter Pumpbetrieb möglich!**

Die Einsatzleitung (Disponent, Betriebsleiter)

ist verantwortlich für:

- Abstimmung mit der Baustelle über die Einsatzbedingungen
 - Frühzeitige Information des Maschinisten über die Baustelle
 - Zustand der Maschine
 - Prüfungen
 - Ausbildung und Unterweisung
- } **Baustellen-
erfassungsblatt**

Der Fahrer und Pumpenmaschinist

ist verantwortlich für:

- Bestimmungsgemäße Verwendung
- Absprache mit der Bauleitung vor Ort über Aufstellort und sicheren Pumpbetrieb
- Sicheren Aufbau
- Zustand von Fahrzeug und Maschine
- Verhalten im Straßenverkehr
- Meldung von Sicherheitsmängeln der Maschine

Die Bauleitung (Bauleiter, Polier, Meister, etc.)

ist verantwortlich für:

- im Vorfeld das Baustellenerfassungsblatt bearbeiten
- Information über den sicheren Aufstellungsort
- Zufahrtswege bis zum Aufstellungsort
- Aufstellungsgenehmigung im öffentlichen Verkehr
- Sicherung von elektrischen Freileitungen
- **Sichere Arbeitsbedingungen auf der Baustelle**

!!! Unbedingt zu beachten !!!

Absicherung im öffentlichen Straßenverkehr



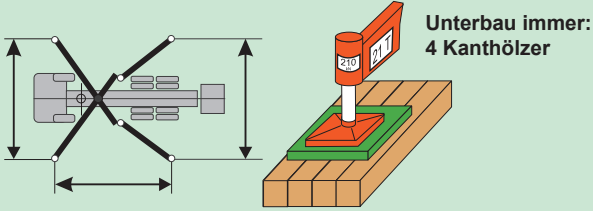
VERBOTEN

Verlängerung der Reichweite durch Einsatz von am Kran hängenden Traversen



Standsicherheit

„Eckstützkräfte“



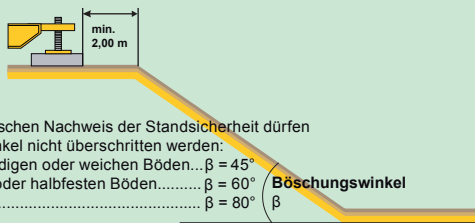
Abstützmaße und einseitige Abstützung gemäß Bedienungsanleitung

VERBOTEN



- feste Endstücke
- Reduzierungen

Standsicherheit von Betonpumpen an Böschungen



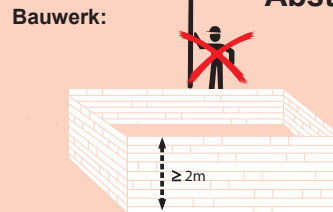
Ohne rechnerischen Nachweis der Standsicherheit dürfen Böschungswinkel nicht überschritten werden:

a) bei nichtbindigen oder weichen Böden.....	$\beta = 45^\circ$
b) bei steifen oder halbfesten Böden.....	$\beta = 60^\circ$
c) bei Fels.....	$\beta = 80^\circ$

Böschungswinkel β

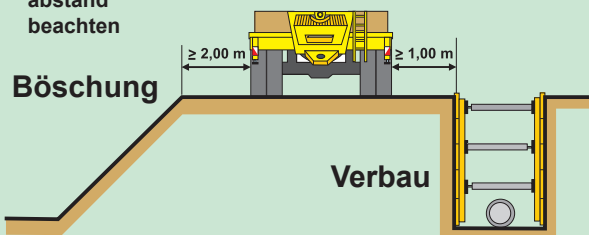
VERBOTEN

Pumpen ohne Absturzsicherung

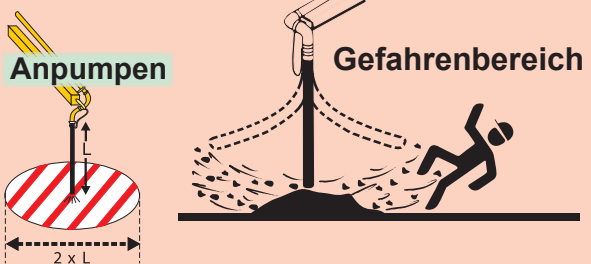


Bei der Vorbeifahrt Sicherheitsabstand beachten

Sicherheitsabstand



VERBOTEN



Freileitungen



VERBOTEN

